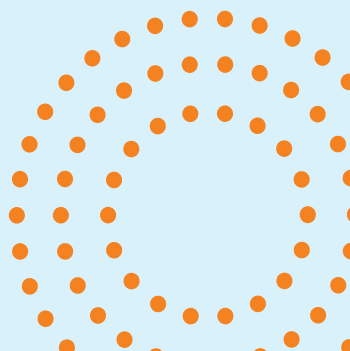


# Télémaque



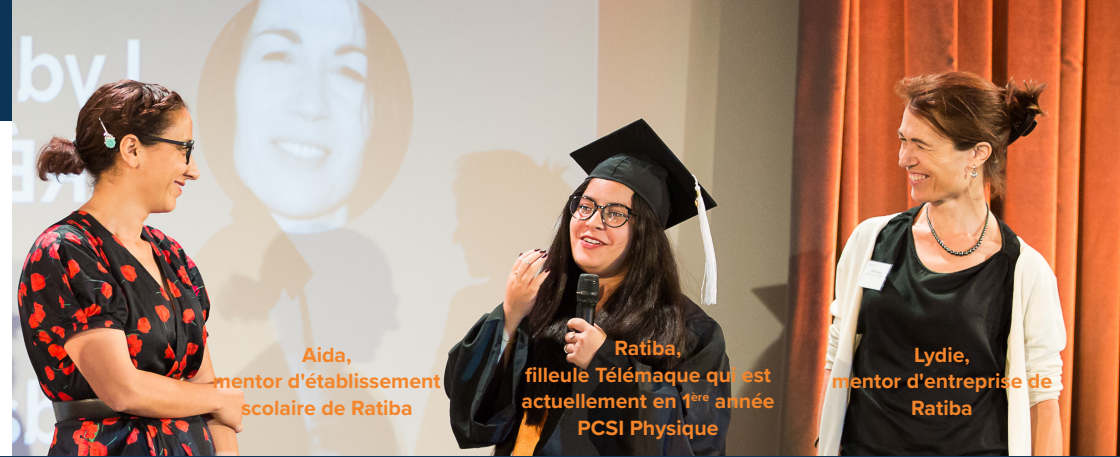
**Développer  
le potentiel  
et les chances  
de réussite  
de jeunes investis  
et motivés !**



# Quel contexte ?

La France est le pays le plus inégalitaire d'Europe en terme d'éducation, principalement dans le secondaire. Concernant les jeunes issus de milieux modestes, les chiffres sont parlants et incitent à l'action\* :

- 40%** obtiennent le bac vs 90% d'enfants d'enseignants
- 47,8%** des enfants d'ouvriers accèdent aux études supérieures vs 76% d'enfants de cadres
- 6%** accèdent aux classes préparatoires vs 50% d'enfants de cadres
- 32%** sont diplômés d'un bac +2 et plus vs 66% d'enfants de cadres



# Notre réponse

Télémaque est une association créée en 2005 sous convention avec le ministère de l'Education nationale. Nous agissons dès la 5<sup>e</sup> en voie générale et dès la 2<sup>nd</sup>e pour la voie professionnelle, en accompagnant des jeunes investis, motivés et issus de territoires fragiles, par un double mentorat sur 6 ans et dans 4 domaines que nous estimons essentiels pour leur avenir :

- Ouverture socio-culturelle
- Découverte du monde professionnel
- Confiance en soi et lutte contre l'autocensure
- Performance scolaire et réussite

## Nos leviers d'accompagnement :

**Double mentorat individuel**  
Un suivi jusqu'à l'obtention du baccalauréat ou du BTS pour la voie professionnelle.

- Mentor d'entreprise/collectivité**  
Salarié volontaire d'une entreprise ou collectivité partenaire
- Filleul**  
Collégien, lycéen ou apprenti motivé, boursier (ou situation sociale équivalente)
- Mentor d'établissement scolaire**  
Membre de l'équipe pédagogique de l'établissement partenaire

**Accompagnement collectif**  
mis en place par l'équipe de Télémaque.

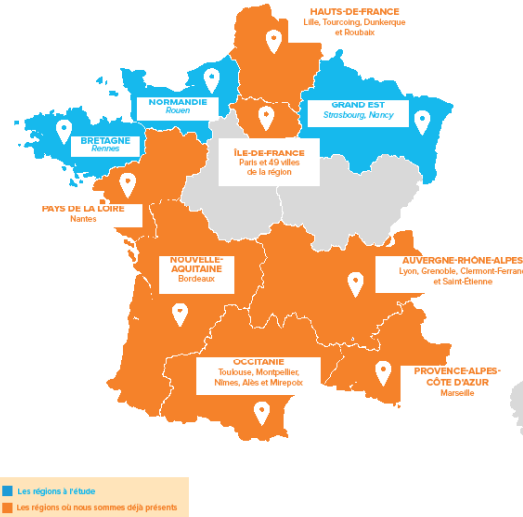
- Visites d'entreprises et stages
- Sorties socio-culturelles et activités solidaires
- Ateliers pédagogiques et de développement personnel
- Cours de soutien et ateliers sur l'orientation

**Soutien financier**  
permettant au jeune de réaliser des projets pédagogiques ou culturels.

- Une aide financière de 350€/an au collège et 700€ au lycée**
- Un projet découverte à hauteur de 2000€**  
(en 2<sup>nd</sup>e pour la voie générale, en Terminale pour la voie professionnelle)

Nous organisons également des interventions en groupe pour présenter des métiers et des journées solidaires entre les collaborateurs de nos entreprises partenaires et les jeunes Télémaque.

# Un impact prouvé !



**1800**  
jeunes accompagnés en 2022

**2800**  
jeunes accompagnés au total depuis la création de l'association

**Notre ambition ? Accélérer l'égalité des chances dans l'éducation par le mentorat pour une société plus juste et fraternelle.**

- 215** entreprises et partenaires publics
- 97,7 %** de réussite au brevet\* (vs 87,5% au niveau national)
- 90,1 %** de mentions au brevet\* (vs 67,3% au niveau national)
- 96,4 %** des jeunes sont satisfaits de leur orientation à la suite de leur accompagnement Télémaque\*\*
- 230** établissements scolaires partenaires
- 96 %** de réussite au bac\* (vs 91,1% au niveau national)
- 72 %** de mentions au bac\* (vs 59% au niveau national)
- 84 %** des filleuls ont gagné confiance en eux après notre formation "Je développe mon potentiel!"\*\*

\* Sources : CNECSO (2016), Observatoire des inégalités (2017), Ministère de l'Education nationale, de l'Enseignement supérieur et de la Recherche (2016)

\* En 2022 brevet et baccalauréat \*\* Source : Etude d'impact Kimso - 2020



[www.telemaque.org](http://www.telemaque.org)