



ACADÉMIE
DE VERSAILLES

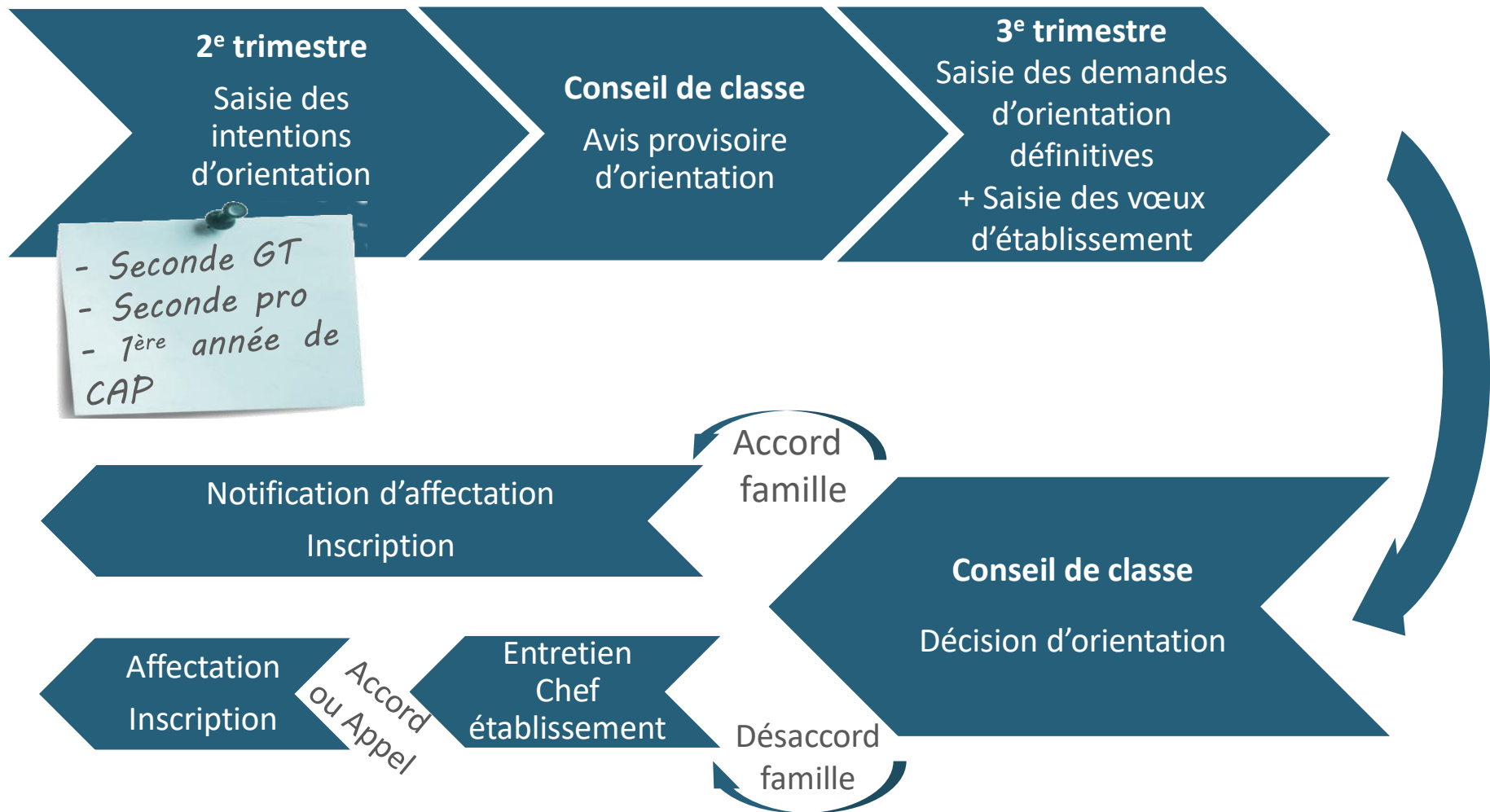
*Liberté
Égalité
Fraternité*

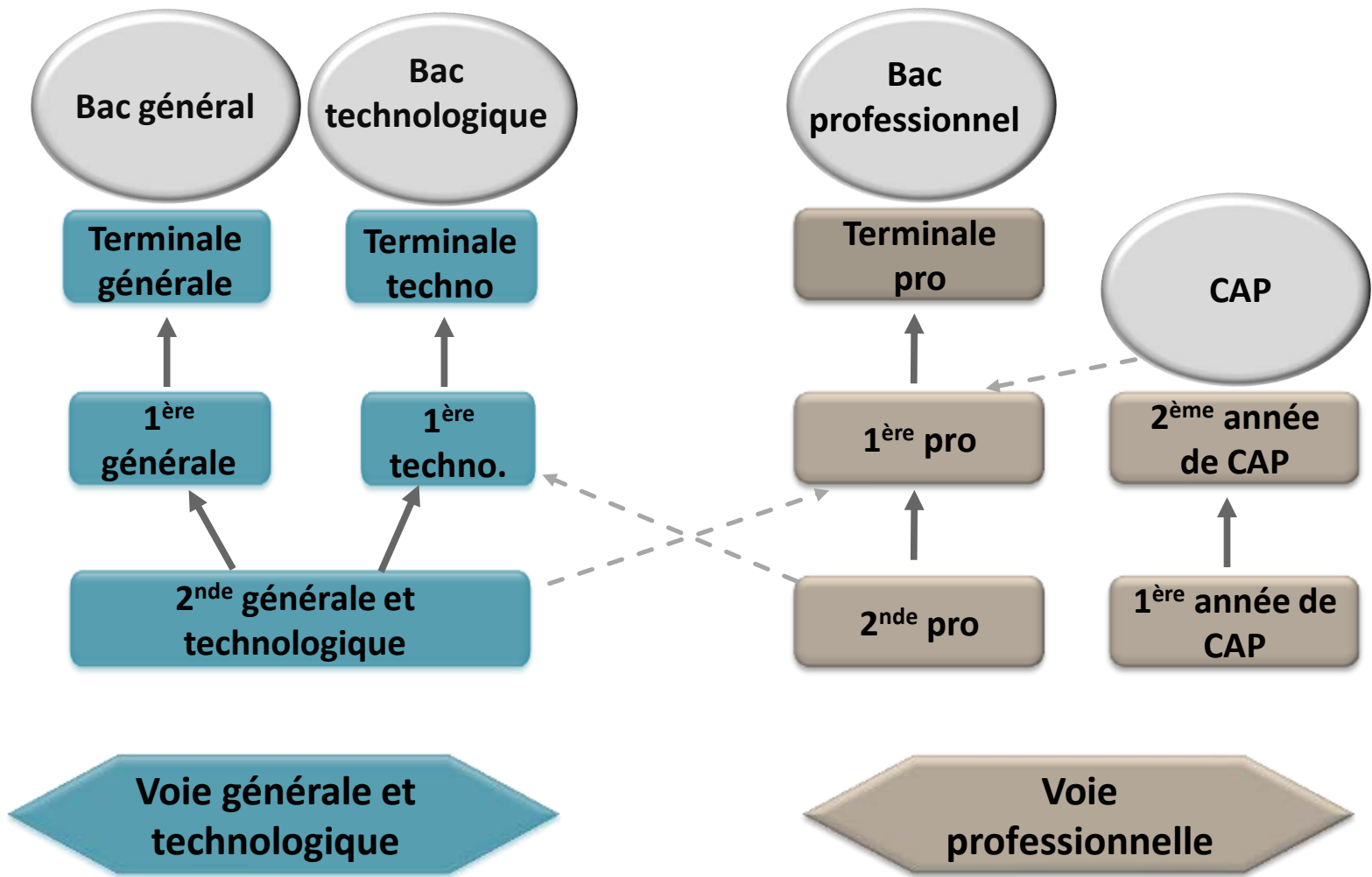
Après la classe de Troisième

Collège
André DOUCET

Février 2024

Le calendrier de l'année





Enseignement théorique, lire, analyser, commenter, argumenter et rédiger

Concret, gestes professionnels, savoir-faire, savoir-être, Avec TP et mise en situation professionnelle ; Enseignement général et technologiques articulés autour de l'enseignement pro

La voie générale et technologique



Seconde générale et technologique

4h	Français
3h	Histoire-géographie
5h30	Langues vivantes A et B
1h30	Sciences économiques et sociales
4h	Mathématiques
3h	Physique chimie
1h30	Sciences de la vie et de la terre
2h	Éducation physique et sportive
18h/an	Enseignement moral et civique
1h30	Sciences numériques et technologie

**+ 2 heures
accompagnement
personnalisé**

2deGT – Enseignements optionnels

Les enseignements optionnels ne sont **pas obligatoires**. **Les élèves peuvent en choisir deux**.

Les enseignements optionnels de langues et cultures de l'Antiquité de latin et grec peuvent être choisis en plus de ces deux enseignements.

- Langues et Cultures de l'Antiquité (Latin ou Grec)
- Langue Vivante C
- Arts : Arts plastiques ou Cinéma-Audiovisuel ou Danse ou Histoire des arts ou Musique ou Théâtre
- EPS
- Arts du cirque (*6h)
- Écologie, agronomie, territoire et développement durable (en lycée agricole)
- Principe fondamentaux de l'économie et de la gestion
- Santé et social
- Biotechnologies
- Sciences et laboratoire
- Sciences de l'ingénieur (SI)
- Création et innovation technologiques
- Création et culture design

Sections linguistiques

Sections européennes

Anglais – Joliot Curie Nanterre et Agora à Puteaux

Espagnol – Paul Langevin Suresnes

Allemand – Paul Langevin à Suresnes et Agora à Puteaux

Secondes vers des bacs binationaux :

ABIBAC – allemand – lycée Richelieu, Rueil-Malmaison

BACHIBAC – espagnol – lycée Langevin à Suresnes *Inscription en avril 2024*
et lycée Camus à Bois Colombes

(**ESABAC –Italien** – lycée Camus à Bois Colombes)

Secondes sections internationales : <https://www.ac-versailles.fr/si92>

Inscriptions avant le 1er mars 2024 dans le 92

Pour l'Arabe : Lycée Lucie Aubrac à Courbevoie

La 2de GT = une classe de détermination

Choix du baccalauréat qui sera préparé durant le cycle terminal

Bac général

Tronc commun :

Français - 1^{ère} / philo - T^{ale}

Histoire-Géo et EMC

2 langues vivantes

EPS

Enseignement scientifique

+ 3 spécialités en 1^{ère}
puis 2 en Terminale

13 spécialités au choix ▶

8 séries de bac technologiques

STMG

Management
gestion



STI2D

Industrie
développe-
ment
durable



ST2S

Santé
social



STL

Laboratoire



STD2A *

Design
Arts
appliqués



STHR *

Hôtellerie
restauration



STAV*

Agronomie
et Vivant



S2TMD *

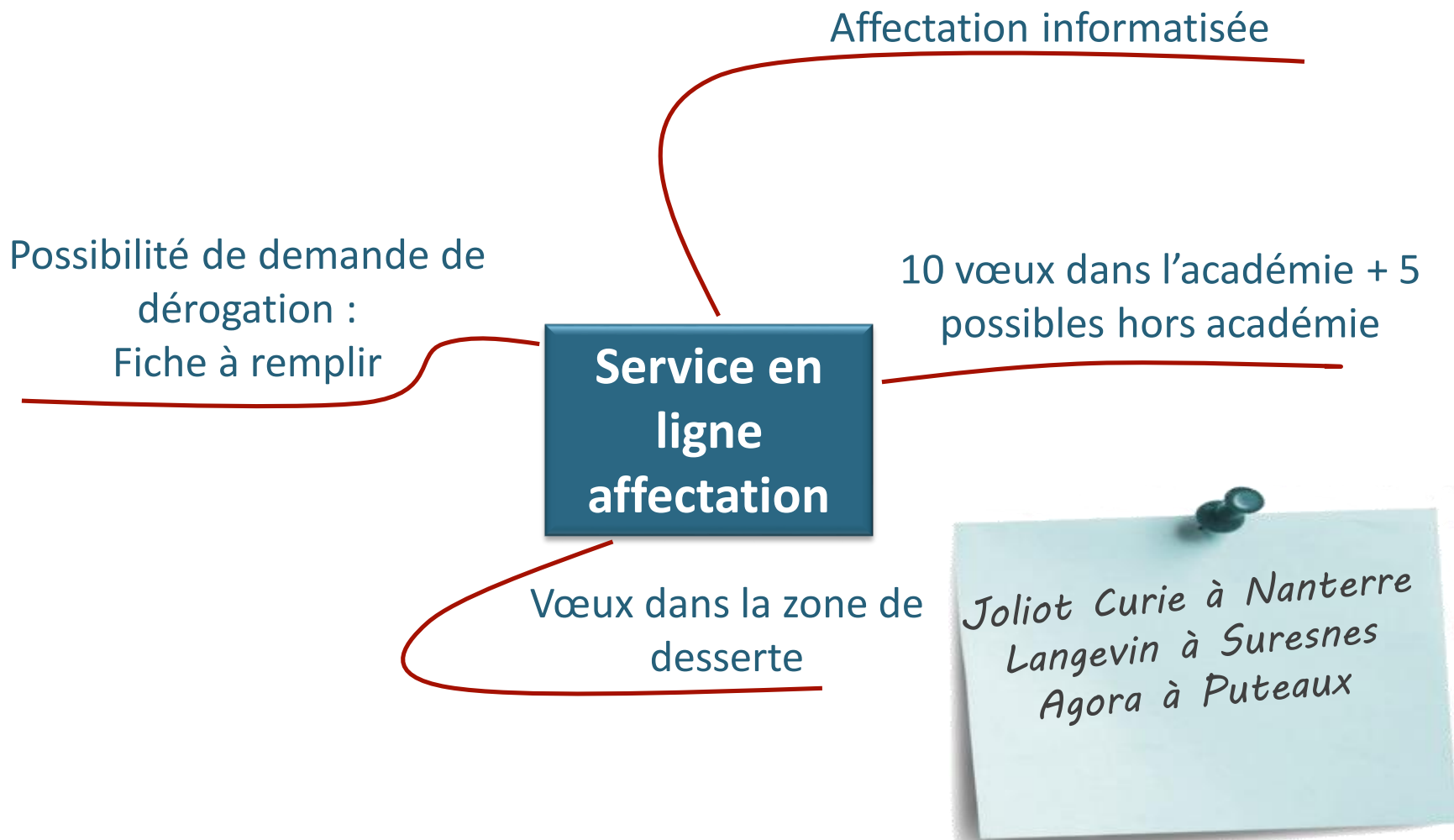
Théâtre,
Musique et
danse



** À choisir après la 3^e*

Affectation en 2deGT

Courant Mai 2024



Affectation en 2deGT

Formations à recrutement spécifique
sections internationales, bacs binationaux,
bac S2TMD*

Bilan des acquis et/ou avis du
chef d'établissement et/ou lettre
de motivation et/ou entretien
et/ou examen

LVC : arabe, chinois, hébreu,
japonais et russe

Bilan des acquis

**Enseignements à capacité
contrainte
= Sélection par classement des
candidatures**

Sections européennes

Priorité secteur
+ bilan des acquis

Création et Culture Design

Bilan des acquis + Procédure

PassCCD : Lettre guidée + entretien
Inscription avant le 26 avril 2024

2de spécifique vers le bac sciences et
technologie de l'hôtellerie restauration

Bilan des acquis

Enseignement optionnel Arts hors secteur

Fiche spécifique

*Sciences et techniques du théâtre, de la musique et de
la Danse

Lycée Joliot Curie (Nanterre)

LVB : poursuite collège – espagnol, allemand, arabe, portugais, italien

Enseignements optionnels 3h :

LVC arabe

Langue et culture de l'antiquité : latin ou grec

Théâtre

EPS

Section européenne anglais – 1 heure SVT ou Histoire-Géographie + 1 heure anglais

Bac STMG, ST2S

Informations en ligne : <https://view.genial.ly/60141063dafa320d8b90fc1d>

Lycée Paul Langevin (Suresnes)

Enseignements optionnels 1h30 :

Sciences et laboratoire : découvrir et pratiquer les activités scientifiques en laboratoire – santé, environnement, sécurité

Enseignements optionnels 3h :

LVC Japonais

Langue et culture de l'antiquité : latin, grec

Arts plastiques

Sciences et laboratoire

Bac STMG, STL

Section Bachibac : baccalauréat français et Bachillerato espagnol (inscription en avril 2024 – dossier à télécharger sur le site du lycée)

Section européennes Allemand ou espagnol

Lycée Agora (Puteaux)

Enseignements optionnels 1h30 :

Sciences de l'ingénieur

Création et innovation technologiques

Bac STI2D – (Innovation Technologique et Eco Conception, Système d'Information et Numérique).

Sections européennes Allemand et Anglais

La voie professionnelle



Le bac professionnel



3 ans



Lycée professionnel ou CFA



Enseignements généraux,
Technologiques & professionnels
+ stages
+ réalisation d'un chef d'oeuvre



Près de 100 spécialités

Souvent regroupées en
familles de métiers en 2de

et choix de la spécialité de bac pro en 1^{ère}



Terminale pro – 2 modules :

Poursuite d'études



Aide à l'insertion et entrepreneuriat

Ex. après la 2de Métiers de la relation client

- ↳ Métiers de l'accueil
- ↳ Métiers du commerce et de la vente - option A
- ↳ Métiers du commerce et de la vente - option B



Le CAP

2 ans

Lycée professionnel ou **CFA**

Enseignements généraux,
Technologiques & professionnels
+ stages
+ réalisation d'un chef d'œuvre

+ de 200 spécialités

Très spécialisé
Métier précis

Après le CAP:

Insertion professionnelle

Poursuite d'études
Bac pro, BP, MC..

Affectation en voie professionnelle

Courant mai 2024

Affectation informatisée

Procédure Passpro pour certaines formations → bonus éventuel ▷

**Service en ligne
Affectation**

10 vœux dans l'académie + 5 possibles hors académie

Certaines formations sont plus demandées que d'autres ▷

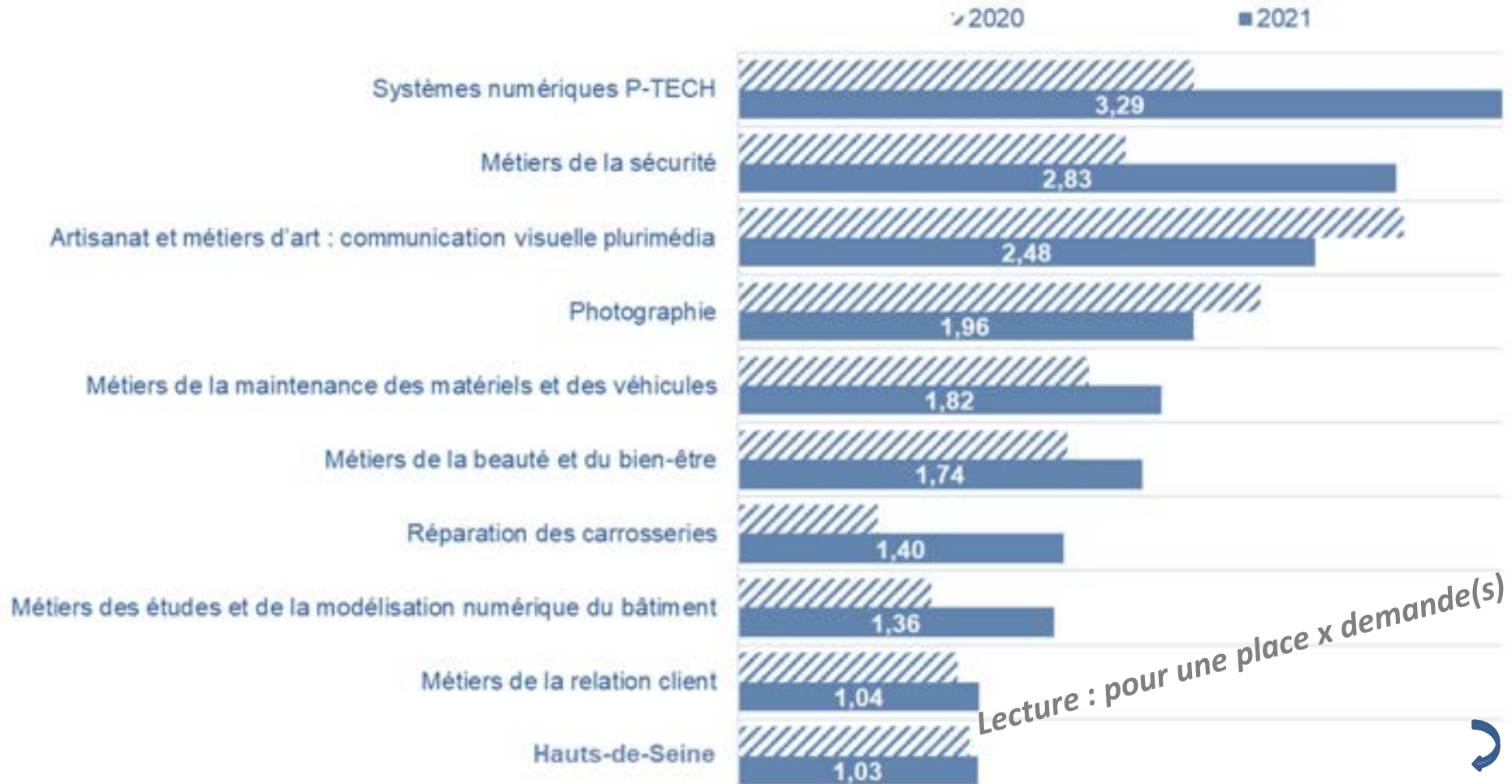
Le dossier scolaire est pris en compte pour départager les élèves ▷

Affectation en voie professionnelle



Certaines formations sont très demandées !

Taux d'attraction – 2des professionnelles Département 92





D'autres moins !



Lecture : pour une place x demande(s)



Traitement des candidatures

= critères de classement par le bilan des acquis

**Composantes du socle de connaissances et de compétences
+ moyennes de l'année coefficientées**

EXEMPLES	FRANCAIS	MATHS	HIST/GEO	LANGUES VIVANTES	EPS	ARTS	Sciences Technologie Découverte PRO (D.P.)	TOTAL
<p>METIERS DE LA CONSTRUCTION DURABLE, DU BATIMENT ET DES TRAVAUX PUBLICS : <i>Libellé MEF national :</i> 2NDPRO 20006 MET.CON.DUR.BAT. & TRA.PUB.2NDE COM Cette formation prépare à la poursuite en classe de 1re vers les spécialités de baccalauréat suivantes :</p> <ul style="list-style-type: none"> - bac pro Travaux publics - bac pro Technicien du bâtiment : organisation et réalisation du gros œuvre - bac pro Aménagement et finition du bâtiment - bac pro Menuiserie aluminium-verre - bac pro Ouvrages du bâtiment : métallerie - bac pro Interventions sur le patrimoine bâti option maçonnerie - bac pro Interventions sur le patrimoine bâti option charpente - bac pro Interventions sur le patrimoine bâti option couverture 	4	6	4	2	4	3	7	30
<p>METIERS DE LA RELATION CLIENT : <i>Libellé MEF national :</i> 2NDPRO 31211 MET. RELATION CLIENT 2NDE COMMUNE Cette formation prépare à la poursuite en classe de 1re vers les spécialités de baccalauréat suivantes :</p> <ul style="list-style-type: none"> - bac pro Métiers de l'accueil (ex bac pro Accueil - relation clients et usagers) - bac pro Métiers du commerce et de la vente option B prospection clientèle et valorisation de l'offre commerciale (ex bac pro vente) - bac pro Métiers du commerce et de la vente option A animation et gestion de l'espace commercial (ex bac pro commerce) 	6	5	4	5	3	3	4	30



Procédure PassPRO

Procédure spécifique à certaines formations

Entretien d'information + lettre de motivation guidée
(inscription au collège jusqu'au 26 avril 2024)

CAP ébéniste

Bac Pro métiers de la mode et du vêtement / du cuir

Bac Pro Artisanat et métiers d'art opt. Communication visuelle plurimédia

Bac Pro Métiers des industries graphiques et de la communication

CAP Accessoiriste réalisateur

CAP Signalétique et Décor graphique

Bac Pro Artisanat et métiers d'art opt Marchandisage visuel

Bac Pro Artisanat et métiers d'art opt Tapisserie d'ameublement

Bac Pro Photographie

Académie de Versailles



Procédure PassPRO

Procédure spécifique à certaines formations

Entretien d'information+ lettre de motivation guidée
(inscription au collège jusqu'au 26 avril 2024)

CAP et Bac pro de l'Aéronautique

CAP Conducteur Livreur Marchandises / Conducteur Routier Marchandises

Bac pro Conducteur transport routier marchandises

CAP Maintenance des véhicules option moto

CAP et Bac pro de l'Hôtellerie Restauration

CAP pâtissier et Bac pro Boulangerie Pâtisserie

CAP agent de sécurité / Bac Pro Métiers de la sécurité

Académie de Versailles



L'alternance

15 ans (après 3^e) - 29 ans

Démarche personnelle

Journées portes ouvertes
Passer entretien voire tests en CFA
Rechercher un maître d'apprentissage

CFA + entreprise

Statut salarié

Contrat de travail
Rémunération
Durée légale du temps de travail
Congés payés ≠ des congés scolaires

*Demande
maturité
et motivation !*

Pour aller plus loin

* Les mini stages en établissements

* Les Journées portes ouvertes

* Les documents ONISEP :

Brochure ONISEP académique : *En classe de 3^e : Préparer son orientation*
Revue et documents sur les diplômes et les métiers...

* Les sites Web :

- www.onisep.fr
- oniseptv.onisep.fr/
- www.ac-versailles.fr
- www.monorientationenligne.fr
- www.oriane.info/
- <https://www.oriane.info/guide-dorientation-post-3eme-en-ile-de-france-edition-2024>
- www.education.gouv.fr/reussir-au-lycee/l-orientation-en-3e-et-l-affectation-en-lycee-9257

* Le CIO :

101 route de l'Empereur

92500 Rueil-Malmaison

01 47 49 43 00 – sur RDV

Mme DANDIN Psy EN – au collège le jeudi (cahier de RDV au CDI)

ANNEXES

- Les spécialités de 1^{ère} et Terminale du bac général ➤
- Les coefficients des bacs général et technologiques ➤
- Les familles de métiers en 2de pro ➤
- Répartition horaire en bac pro ➤

La voie générale – les spécialités

3 en 1^{ère} - 4h chacune
2 en Terminale – 6h chacune

Arts

Biologie, écologie

Histoire-géographie- géopolitique et sciences politiques

Humanités, littérature et philosophie

Langues, littératures et cultures étrangères

Littérature, langues et cultures de l'Antiquité

Mathématiques

Numérique et sciences informatiques

Sciences de l'ingénieur

Sciences économiques et sociales

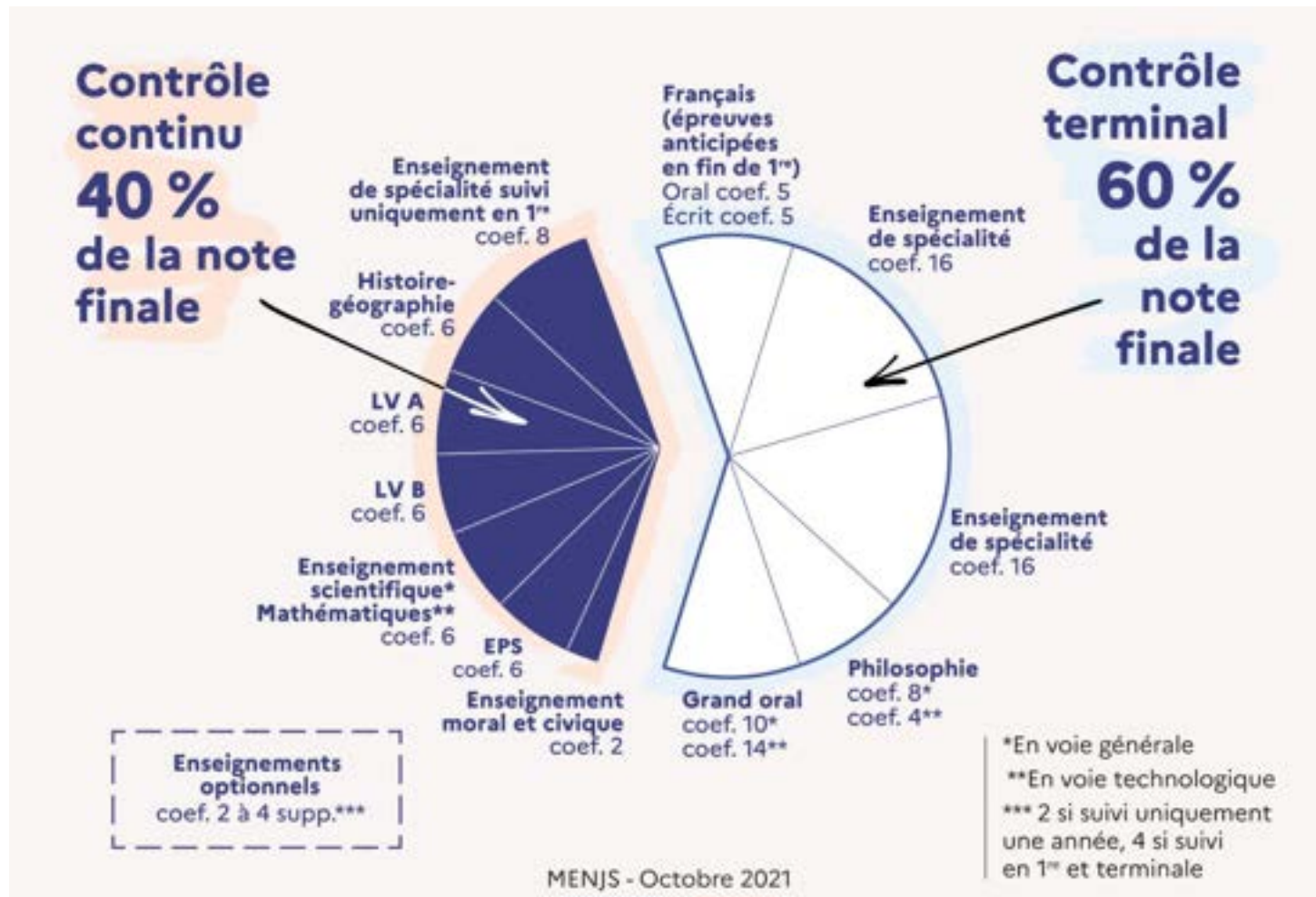
Physique-chimie

SVT

Éducation physique, pratiques et cultures sportives



Le bac général ou technologique



Les familles de métiers en 2de pro

Famille des métiers de la construction durable, du bâtiment et des travaux publics

Travaux publics

Technicien du bâtiment : organisation et réalisation du gros œuvre

Interventions sur le patrimoine bâti, option A Maçonnerie

Interventions sur le patrimoine bâti, option B Charpente

Interventions sur le patrimoine bâti, option C Couverture

Menuiserie aluminium-verre

Aménagement et finitions du bâtiment

Ouvrages du bâtiment : métallerie

Famille des métiers de la gestion administrative, du transport et de la logistique

Assistance à la gestion des organisations et de leurs activités (AGORA)

Logistique

Organisation de transport de marchandises

Famille des métiers de la relation client

Métiers du commerce et de la vente, option A Animation et gestion de l'espace commercial

Métiers du commerce et de la vente, option B Prospection-clientèle et valorisation de l'offre commerciale

Métiers de l'accueil

Famille des métiers de l'aéronautique

Aéronautique option Avionique

Aéronautique option Système

Aéronautique option Structure

Aviation générale

Famille des métiers des industries graphiques et de la communication

Façonnage de produits imprimés, routage

Réalisations de produits imprimés et plurimédia Option A productions graphiques

Réalisations de produits imprimés et plurimédia Option B productions imprimées

Famille des métiers de l'hôtellerie-restauration

Cuisine

Commercialisation et services en restauration

Famille des métiers des études et de la modélisation numérique du bâtiment

Technicien d'études du bâtiment option A : Études et économie

Technicien d'études du bâtiment option B : Assistant en architecture

Technicien géomètre-topographe

Famille des métiers de la beauté et du bien-être

Esthétique cosmétique parfumerie

Métiers de la coiffure

Les familles de métiers en 2de pro

Famille des métiers de la réalisation d'ensembles mécaniques et industriels

Fonderie

Microtechniques

Technicien modelleur

Technicien en chaudronnerie industrielle

Traitements des matériaux

Technicien en réalisation de produits mécaniques option réalisation et suivi de production

Technicien en réalisation de produits mécaniques option réalisation et maintenance des outillages

Famille des métiers des transitions numérique et énergétique

Installateur en Chauffage, Climatisation et Énergies renouvelables

Maintenance et Efficacité Énergétique

Métiers du Froid et des Énergies Renouvelables

Métiers de l'électricité et de ses environnements connectés

Cyber-sécurité, Informatique et réseaux, Electronique (CIEL)

Option A- Sûreté et sécurité des infrastructures

Option B- Audiovisuels, réseau et équipement domestiques

Option C- Réseaux Informatiques et systèmes communicants

Famille des métiers de la maintenance des matériels et des véhicules

Maintenance des véhicules Option A Voitures particulières

Maintenance des véhicules Option B Véhicules de transport routier

Maintenance des véhicules Option C motocycles

Maintenance des matériels Option A matériels agricoles

Maintenance des matériels Option B matériels de construction et manutention

Maintenance des matériels Option C matériels d'espaces verts

Famille des métiers du pilotage et de la maintenance d'installations automatisées

Pilote de ligne de production

Procédés de la chimie, de l'eau et des papiers-cartons

Technicien de scierie

Maintenance des systèmes de productions connectés

Famille des métiers de l'agencement, de la menuiserie et de l'ameublement

Technicien menuisier agenceur

Technicien fabrication bois et matériaux associés

Étude et réalisation d'agencement

Famille des métiers de l'alimentation

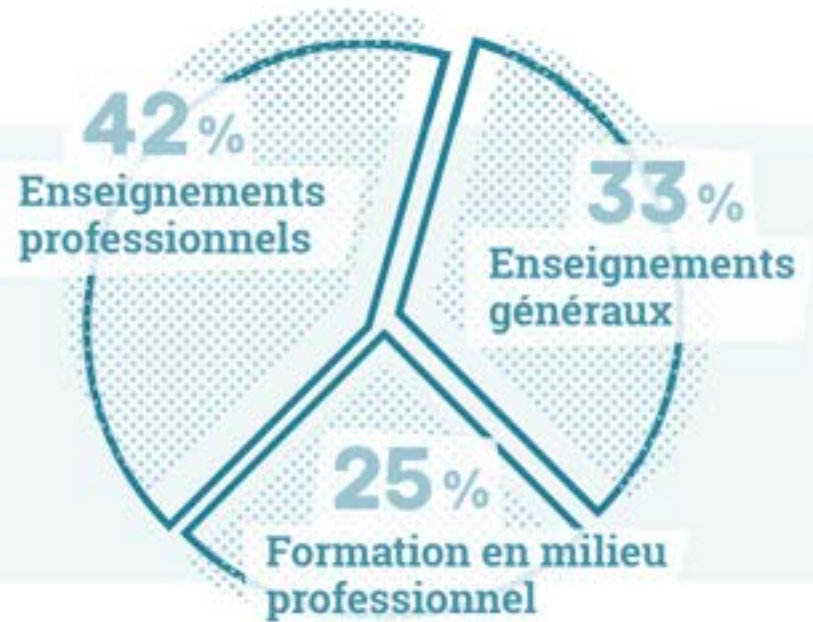
Boucher-charcutier-traiteur

Boulangier-pâtissier

Poissonnier-écailler-traiteur

Le bac professionnel

RÉPARTITION HORAIRE EN LYCÉE PROFESSIONNEL (SECONDE, PREMIÈRE ET TERMINALE)



© Ministère de l'Éducation nationale et de la Jeunesse - Janvier 2019